

# Memòria 2008 (versió preliminar)



## Introducció

L'Institut Català d'Oncologia (ICO) és una empresa pública creada el 1995 pel Departament de Salut amb l'objectiu de "reduir l'impacte del càncer en Catalunya" mitjançant l'adopció d'un enfocament monogràfic i integral en l'abordatge de la malaltia que aplega prevenció, assistència, recerca i formació especialitzada. Fins al moment, és l'únic centre d'aquestes característiques de tot l'Estat.

**Missió** Treballar per reduir l'impacte del càncer a Catalunya

**Visió** Ser un Centre Integral de Càncer\*

**Valors** o principis d'actuació:

- **Equitat.** Igualtat d'oportunitats en l'accés als serveis i en la qualitat de l'assistència rebuda.
- **Atenció integral i continuada.** Tractem persones, per això la nostra feina no es limita al diagnòstic i a l'aplicació de tractaments als nostres centres, sinó que adoptem un enfocament global en l'abordatge del malalt de càncer (multidisciplinari) i en coordinació amb la resta de recursos de salut existents (multimodal).
- **Gestió del coneixement.** El gran valor de l'ICO, i la seva matèria primera, és el coneixement que generen i apliquen els nostres professionals, un coneixement que augmenta de valor si es comparteix i difon a professionals d'altres centres, institucions sanitàries i el conjunt de la ciutadania.
- **Qualitat i excel·lència.** La qualitat, en el tracte a la persona i en el maneig de la malaltia, és un dels nostres elements definitoris i ens impulsa a la millora contínua mitjançant la formació dels nostres professionals, la pràctica basada en l'evidència, l'eficàcia dels tractaments, i la innovació.
- **Referència.** Tenim vocació pionera i de lideratge, que exercim en àrees específiques on l'ICO es vol posicionar com a referent.

*\* Un Centre Integral de Càncer és un Comprehensive Cancer Centre (CCC), un model institucional i organitzacional definit per l'European Organisation of Cancer Institutes, entitat que aplega una cinquantena d'institucions de la UE.*

*Un CCC comporta una manera molt concreta d'abordar la problemàtica del càncer en un territori definit i aplega:*

- *L'enfocament integral de l'assistència*
- *La recerca translacional, que aproxima els àmbits assistencial i investigador*
- *La prevenció i el desplegament de programes comunitaris*
- *La formació de professionals especialitzats en malalties oncològiques*
- *La col·laboració internacional*
- *La multifuncionalitat: proveïdor de serveis sanitaris (diagnòstic i tractament), centre de referència, model d'excel·lència i regulador.*

L'ICO disposa de tres centres (l'Hospital Duran i Reynals, a l'Hospitalet de Llobregat, Girona i Badalona), que treballen conjuntament amb tres hospitals universitaris de l'Institut Català de la Salut (els hospitals de Bellvitge, Dr. Josep Trueta, i Germans Trias i Pujol, respectivament).

A més té establerta una xarxa de col·laboració amb 15 hospitals comarcals. Com a resultat, l'ICO actua en 11 comarques i és el centre oncològic de referència per al 40% de la població adulta de Catalunya (2,5 milions de persones).



## Assistència

Pel seu volum d'activitat, l'ICO se situa entre els grans centres de referència oncològica de l'Estat (170 llits d'hospitalització oncohematològica, 6.900 altes i 21.700 primeres visites el 2008) i ofereix tots els serveis relacionats amb la malaltia: consell genètic, cures pal·liatives, farmàcia, física mèdica i protecció radiològica, fisioteràpia, hematologia clínica, oncologia mèdica, oncologia radioteràpica, psicooncologia i treball social. A aquests cal afegir les especialitats mèdiques i quirúrgiques, així com les proves diagnòstiques i exploratòries, que també s'ofereixen al pacient de forma integrada gràcies a la col·laboració amb els hospitals de l'ICS.

L'ICO tracta tots els tipus de tumors, llevat dels pediàtrics, i destaca en el tractament dels tumors germinals, en braquiteràpia, ràdiocirurgia –ofereix l'únic programa de ràdiocirurgia de tot Catalunya– i disposa de la dotació tecnològica en teleteràpia més important de l'Estat i una de les més importants del sud d'Europa (10 acceleradors lineals entre els tres centres). Com a resultat, l'any passat s'hi van realitzar 6.000 tractaments, prop de 800 dels quals de braquiteràpia.

L'ICO també destaca en l'àmbit de les cures pal·liatives, on és referent internacional i, des del 2007, és Centre Col·laborador de l'Organització Mundial de la Salut en Programes Públics de Cures Pal·liatives.

L'any passat es va dur a terme la reorganització de l'atenció continuada, amb la creació del Servei d'Atenció Continuada, el reforç de la Unitat ja existent en el centre ICO de l'Hospitalet i la posada en marxa del servei telefònic d'atenció urgent ICO24hores, el primer de tot l'Estat adreçat a pacients oncohematològics. S'hi van atendre 10.000 serveis al llarg de l'any. D'aquests, poc més de 3.000 van ser visites presencials; la resta es van resoldre telefònicament, o bé es van derivar a un servei d'urgències o se'ls va programar una visita amb l'especialista.

## Prevenició

En l'àmbit de la prevenició, l'ICO desenvolupa quatre gran línies d'actuació, de les quals cal destacar les accions següents desenvolupades el 2008:

1. **Programes de detecció precoç.** Seguiment i avaluació global del nou protocol de cribratge de càncer de coll d'úter a l'atenció primària de Catalunya; elaboració del protocol d'activitats preventives en càncer de mama a l'Àmbit Costa de Ponent (en col·laboració amb els membres del PASSIR); avaluació de la 3<sup>a</sup> ronda del programa de cribratge de càncer colorectal a l'Hospitalet de Llobregat (el primer de tot l'Estat i l'únic del què es disposen dades), la 2<sup>a</sup> a Vilafranca i la 1<sup>a</sup> a la zona del Penedès Rural.
2. **Programa de consell genètic.** Pioner al nostre entorn (1998), disposa del registre de famílies d'alt risc més gran de l'Estat. Té Unitats als centres de l'Hospitalet i de Girona i, des de l'any passat, també a l'ICO-Badalona. El 2008 s'hi van atendre 1.287 nous individus amb sospita de predisposició hereditària al càncer que pertanyen a 799 noves famílies, i s'ha fet el seguiment clínic de 1.105 pacients visitats prèviament.
3. **Recerca i prevenició del tabaquisme.** Participació en la redacció de la monografia de l'Agència Internacional de Recerca del Càncer de l'Organització Mundial de la Salut sobre eficàcia de les polítiques de control del tabaquisme, i



publicació d'una dotzena d'articles científics sobre control del tabaquisme. En el marc de la Xarxa Europea d'Hospitals sense Fum, ha liderat un projecte de recerca de mesura del fum ambiental del tabac a hospitals de 7 països europeus.

4. **Informació a la ciutadania.** Es va reeditar la campanya de prevenció de càncer de pell adreçada als nens i adolescents de Catalunya.

## Recerca

L'activitat de recerca de l'ICO s'articula en quatre programes: Epidemiològic, Translacional, Clínic, i Epigenètica i Biologia del càncer. El 2008 l'ICO va comptar amb un pressupost de 3,5 milions d'euros per al finançament de la recerca, el 79% dels quals procedents d'ajuts competitiu. En aquest sentit, el 2008 l'ICO tenia 100 ajuts en curs, 46 dels quals van ser concedits aquell any. Amb aquests recursos es van assolir 219 publicacions indexades en l'ISI Web of Knowledge, la immensa majoria (207) internacionals, amb un factor d'impacte total de 1157,31 (5,20 FI mig).

En el marc del Programa de recerca en epidemiologia del càncer, el Centre d'informació OMS-ICO sobre virus del papil·loma humà (VPH) i càncer de coll d'úter va consolidar la seva activitat com a referent mundial en la matèria.

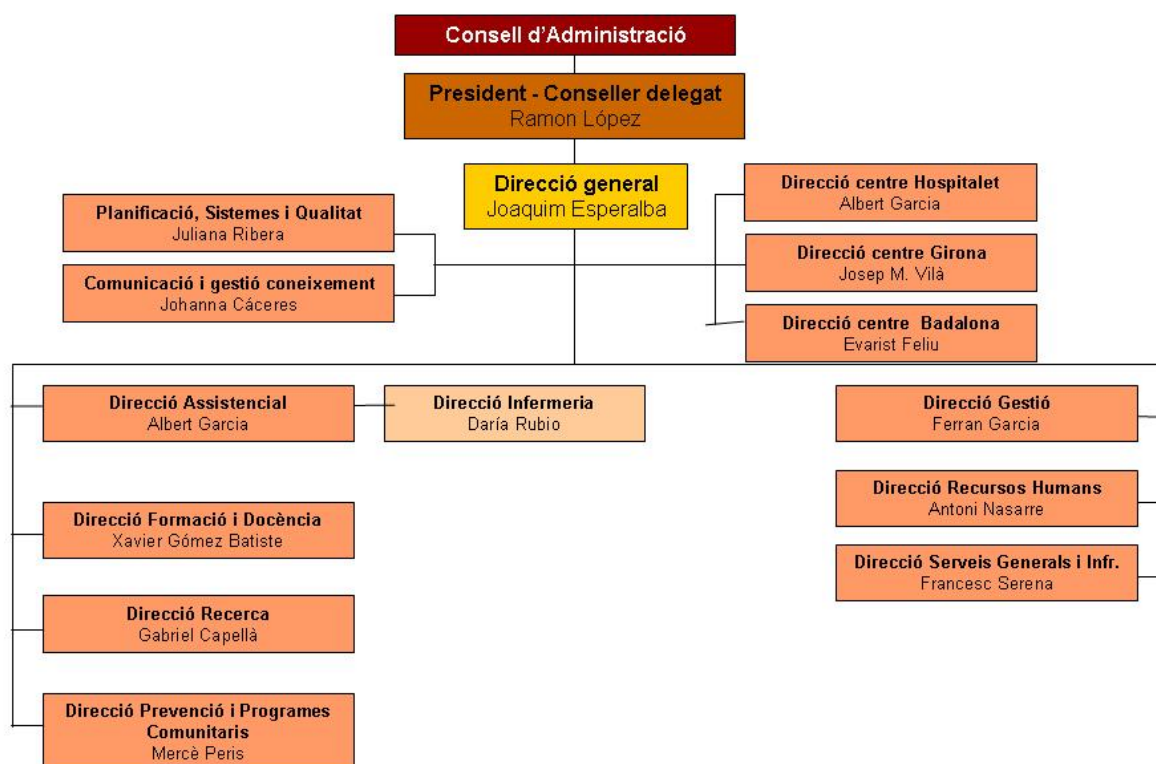
## Formació i docència

D'acord amb el model de centre integral de càncer, l'ICO ha continuat amb el projecte, ja iniciat l'any 2007, d'impulsar i formalitzar la docència especialitzada en oncologia impartida pels seus professionals. En aquest sentit, es va doblar el nombre d'alumnes que van assistir a algun dels 25 cursos organitzats per l'ICO, arribant fins als 900 alumnes. Nou d'aquests cursos es van impartir a través de la plataforma d'ensenyament online E-Oncologia, i tots ells estan acreditats acadèmicament mitjançant acords amb les universitats de Barcelona, Autònoma de Barcelona, Girona, Oberta de Catalunya i l'Institut d'Estudis de la Salut.

Quant a la formació continuada, s'hi van oferir 15 cursos als professionals de l'ICO, i hi van assistir 705 persones.



## Organigrama



**Activitat 2008**

	Total		L'Hospitalet		Girona		Badalona	
	2008	2007	2008	2007	2008	2007	2008	2007
<b>HOSPITALITZACIÓ</b>								
Altes	6.914	6.642	4.153	4.021	1.460	1.307	1.301	1.314
Estada mitjana	8,78	9,02	8,63	7,94	8,64	8,59	12,46	12,77
<b>CONSULTA EXTERNA</b>								
Primeres visites	21.685	19.402	11.187	10.810	5.200	5.034	5.298	3.558
Visites successives	151.079	137.168	77.367	73.398	33.223	29.542	40.849	34.228
Coeficient 2es. /1es.	6,97	7,07	6,92	6,79	6,39	5,87	7,64	9,62
<b>HOSPITAL DE DIA</b>	<b>64.782</b>	<b>59.661</b>	<b>28.867</b>	<b>25.864</b>	<b>17.784</b>	<b>17.086</b>	<b>18.131</b>	<b>16.711</b>
Quimioteràpia	40.801	38.184	17.963	16.216	10.487	10.441	12.351	11.527
Altres*	23.981	21.477	10.904	9.648	7.297	6.645	5.780	5.184
<b>TPH</b>	<b>94</b>	<b>117</b>	<b>44</b>	<b>50</b>			<b>50</b>	<b>67</b>
Autòlegs	50	62	23	26			27	36
Al·logènics emparentats	30	40	15	19			15	21
Al·logènics no emparentats	14	15	6	5			8	10

\*Biòpsies, aspirats, transfusions...



<b>RADIOTERÀPIA</b>								
Externa	4.926	4.795	2.381	2.269	1.140	1.101	1.405	1.425
Braquiteràpia	791	740	791	740				
Radiocirurgia	165	141	165	141				
<b>ATENCIÓ CONTINUADA</b>								
Atenció presencial	3.134	2.620	3.134	2.620				
ICO 24h*	6.915	680	6.915	680				
<b>LAB HEMAT. CITOGÈNÈTICA- BIOLOGIA MOL·LECULAR</b>								
<b>Total tècniques</b>	<b>3.923</b>	<b>3.765</b>					<b>3.923</b>	<b>3.765</b>
Convencionals	2.720	2.946					2.720	2.946
Fish	1.203	819					1.203	819
<b>Total determinacions</b>	<b>2.207</b>	<b>1.766</b>					<b>2.207</b>	<b>1.766</b>

\* posat en marxa l'octubre del 2007



## Recursos humans

Recursos humans (a 31-12-2008)				
	Hospitalet	Girona	Badalona	Total ICO
<b>PERSONAL ASSISTENCIAL</b>	<b>454</b>	<b>96</b>	<b>107</b>	<b>657</b>
Facultatius	144	45	55	244
Infermeres	155	24	25	204
Tècnics especialistes	64	17	17	98
Auxiliars d'infermeria	72	7	7	86
Zeladors	19	3	3	25
<b>PERSONAL NO ASSISTENCIAL</b>	<b>221</b>	<b>29</b>	<b>43</b>	<b>293</b>
Titulats grau superior no assistencials	83	1	14	98
Titulats grau mig no assistencials	30	1	6	37
Directius i administratius	108	27	23	158
<b>TOTAL ICO</b>	<b>675</b>	<b>125</b>	<b>150</b>	<b>950</b>



## Resultats econòmics

<b>Balanç</b>	<b>2008</b>
<b>Actiu</b>	<b>116.961,06</b>
Actiu no corrent	22.673,60
Actiu corrent	94.287,47
<b>Passiu</b>	<b>116.961,06</b>
Patrimoni net	2.310,85
Passiu no corrent	9.092,10
Passiu corrent	105.558,11

<b>Comptes de pèrdues i guanys</b>	<b>2008</b>
<b>Ingressos</b>	<b>141.786,96</b>
Assistencials	128.342,26
Variació existències	41,51
Altres ingressos d'exploració	13.017,27
Subvencions i d'altres	385,93
<b>Despeses</b>	<b>141.559,52</b>
Aprovisionaments	72.427,14
Personal	51.086,35
Altres despeses	14.358,50
Dotacions a l'amortització	3.547,87
Resultat financer negatiu	139,66
Resultat	227,45

*En milers d'euros*

**Departament de comunicació corporativa**

93 269 7297

comunicacio@iconcologia.net

**Institut Català d'Oncologia**

**[www.iconcologia.net](http://www.iconcologia.net)**

**ICO l'Hospitalet**

Hospital Duran i Reynals  
Gran Via de l'Hospitalet, 199-203  
08907 l'Hospitalet de Llobregat

**ICO Badalona**

Hospital Germans Trias i Pujol  
Ctra. del Canyet s/n  
08916 Badalona

**ICO Girona**

Hospital Doctor Trueta  
Av. França s/n  
17007 Girona